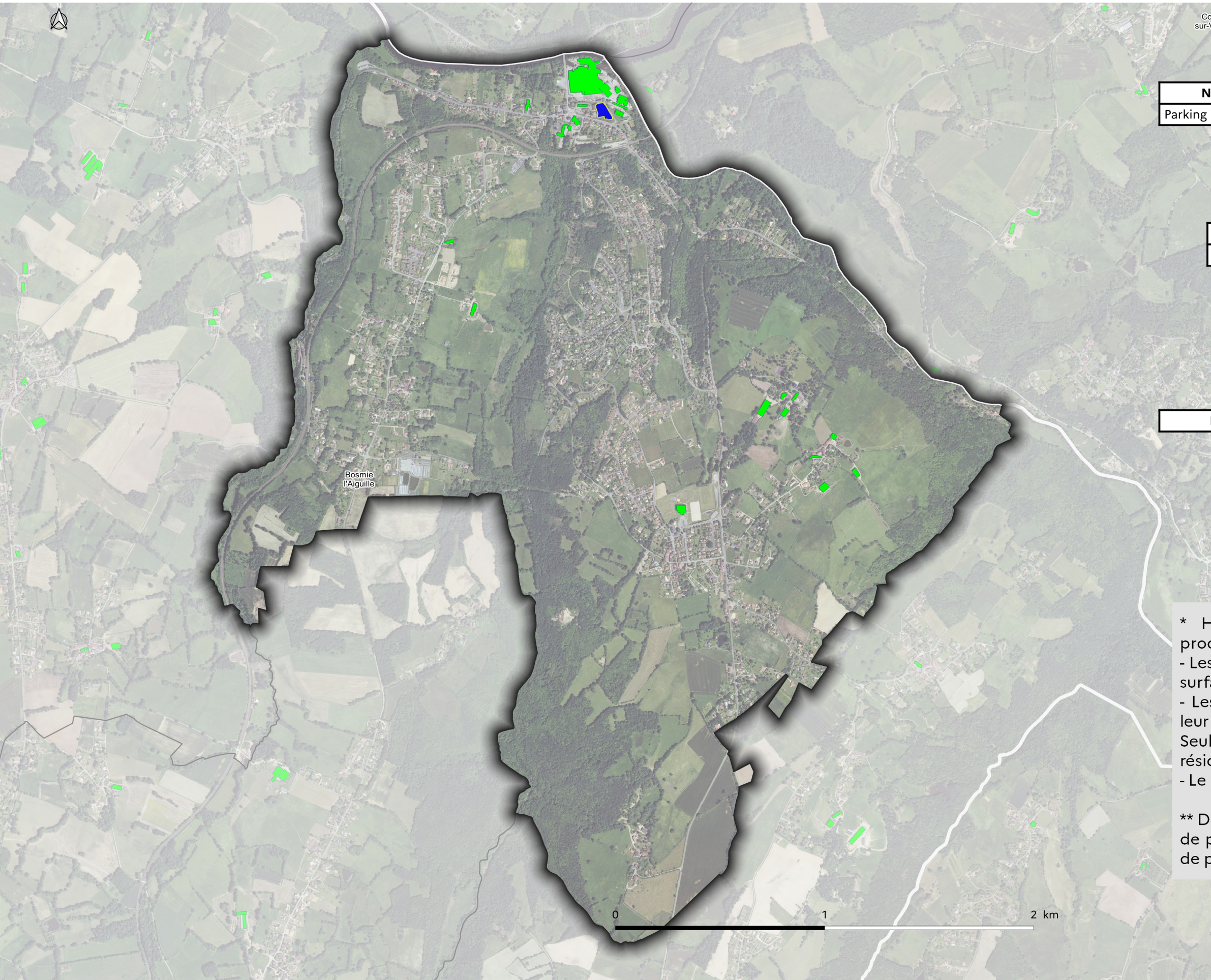


# Détection de sites potentiels de production photovoltaïque

## Bosmie-l'Aiguille



- Parking (plus de 1500m<sup>2</sup>)
- Autre parking
- ⊙ Aire de covoiturage

| Nature  | Nb | Surface (ha) | Potentiel de production (MWc)* |
|---------|----|--------------|--------------------------------|
| Parking | 1  | 0,4          | 0,36                           |

- Batiments (plus de 500m<sup>2</sup>)

| Nb | Surface (m <sup>2</sup> ) | Potentiel de production (MWc)* |
|----|---------------------------|--------------------------------|
| 20 | 41390                     | 1,86                           |

### Parc photovoltaïque

- en service
- autorisé
- instruction
- projet

| Etat | Nb | Surface (ha) | Potentiel de production (MWc)** |
|------|----|--------------|---------------------------------|
|------|----|--------------|---------------------------------|

- Limite EPCI
- Limite commune

\* Hypothèses pour le calcul de potentiel de production :

- Les parkings sont couverts à hauteur de 60% de leur surface,
- Les bâtiments sont couverts à hauteur de 30% de leur surface,

Seuls les bâtiments dont la vocation n'est pas résidentielle ont été pris en compte,

- Le potentiel de production est estimé à 150Wc/m<sup>2</sup>.

\*\* Dans le cas des parcs photovoltaïques, le potentiel de production affiché est celui donné par le porteur de projet.